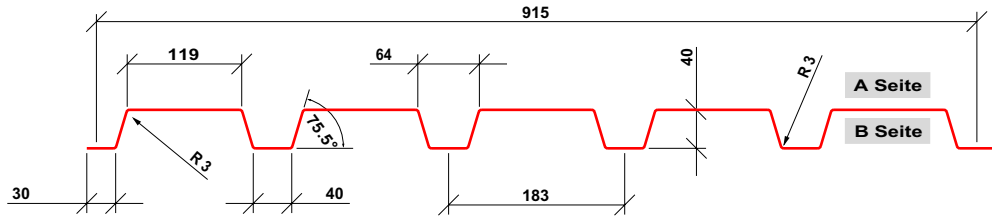
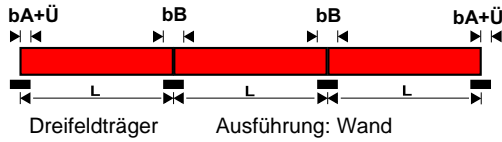




### WU 40/183 Stahl



### Belastungstabelle

Zeile 1: Ohne Beschränkung der Durchbiegung  
 Zeile 2: Durchbiegung maximal L/150

Zeile 3: Durchbiegung maximal L/200  
 Zeile 4: Durchbiegung maximal L/300

Dreifeldträger		Endauflagerbreite $b_A = 40 \text{ mm}$					Zwischenaflagerbreite $b_B = 60 \text{ mm}$												
$t_n$	g	Grenzstützweite	zul q = gleichmäßig verteilte Auflast einschl. Bleichengewicht in kN/m <sup>2</sup> für die Stützweite L [m]:																
[mm]	[kN/m <sup>2</sup> ]	m	Zeile	1,50	1,75	2,00	2,25	2,50	2,75	3,00	3,25	3,50	3,75	4,00	4,25	4,50	4,75	5,00	
0,75	0,0820	1,50	1	5,38	4,08	3,27	2,69	2,24	1,90	1,63	1,42	1,24	1,10	0,98	0,88	0,78	0,70	0,64	
			2	5,38	4,08	3,27	2,69	2,24	1,90	1,62	1,28	1,02	0,83	0,69	0,57	0,48	0,41	0,35	
			3	5,38	4,08	3,27	2,69	2,10	1,58	1,22	0,96	0,77	0,62	0,51	0,43	0,36	0,31	0,26	
			4	5,38	4,08	2,74	1,92	1,40	1,05	0,81	0,64	0,51	0,42	0,34	0,29	0,24	0,20	0,18	
0,88	0,0962	3,38	1	7,10	5,51	4,40	3,60	3,00	2,54	2,18	1,89	1,65	1,46	1,30	1,16	1,05	0,95	0,85	
			2	7,10	5,51	4,40	3,60	3,00	2,54	2,08	1,64	1,31	1,07	0,88	0,73	0,62	0,52	0,45	
			3	7,10	5,51	4,40	3,60	2,70	1,03	1,56	1,23	0,98	0,80	0,66	0,55	0,46	0,39	0,34	
			4	7,10	5,25	3,51	2,47	1,80	1,35	1,04	0,82	0,66	0,53	0,44	0,37	0,31	0,26	0,22	
1,00	0,109	4,88	1	8,88	6,87	5,48	4,47	3,72	3,14	2,69	2,33	2,04	1,80	1,60	1,43	1,29	1,17	1,06	
			2	8,88	6,87	5,48	4,47	3,72	3,14	2,65	2,08	1,67	1,36	1,12	0,93	0,78	0,67	0,57	
			3	8,88	6,87	5,48	4,47	3,43	2,58	1,98	1,56	1,25	1,02	0,84	0,70	0,50	0,50	0,43	
			4	8,88	6,67	4,47	3,14	2,29	1,72	1,32	1,04	0,83	0,68	0,56	0,47	0,39	0,33	0,29	
1,25	0,137	6,38	1	12,81	9,86	7,82	6,36	5,28	4,45	3,80	3,29	2,87	2,53	2,24	1,99	1,78	1,60	1,44	
			2	12,81	9,86	7,82	6,36	5,28	4,30	3,32	2,61	2,09	1,70	1,40	1,17	0,98	0,84	0,72	
			3	12,81	9,86	7,82	5,89	4,30	3,23	2,49	1,96	1,57	1,27	1,05	0,87	0,74	0,63	0,54	
			4	12,81	8,35	5,60	3,93	2,86	2,15	1,66	1,30	1,04	0,85	0,70	0,58	0,49	0,42	0,36	

### Ausführungsübersicht

	Stahl beidseitig verzinkt	0,60	0,75	0,88	1,00	1,25												
	Alu Zink AZ 185	0,60	0,75	0,88	1,00	1,25												

Farbtabelle		RAL - Ton2																	Hellbr. matt	Rot matt	
	mm	1014	1015	1019	3000	3016	6005	6011	7016	7035	8004	8011	8012	8024	9001	9002	9006	9007	9010		
Stahl 25my / RSL	0,60	●											●			●	●		●		
	0,75	●	●	●	●	●	●	●	●	●	●	●	●	●	●	●	●	●	●		
	0,88												●			●	●				
	1,00												●			●	●				
	1,25															●					
Stahl 15my / RSL	0,75															●			●		
	0,88															●			●		
	1,00															●			●		
	1,25															●			●		
Stahl 25my / Vlies	0,60												●								
	0,75						●	●	●	●	●	●	●			●	●	●			
	0,88												●			●	●				
	1,00												●			●	●				
Stahl 25 / 25my	0,75															●	●				
	1,00															●	●				
Stahl 35my / RSL	0,75																			●	●

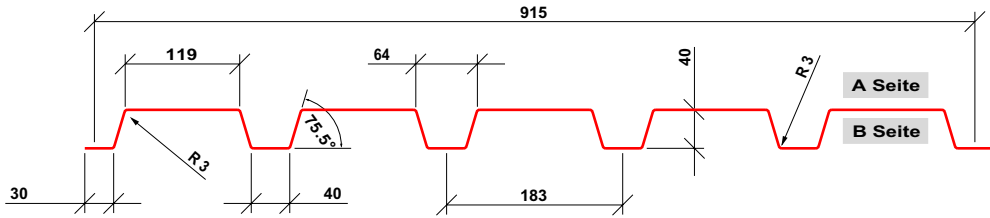


### WU 40/183 Stahl



Einfeldträger

Ausführung: Wand



### Belastungstabelle

Zeile 1: Ohne Beschränkung der Durchbiegung  
Zeile 2: Durchbiegung maximal L/150

Zeile 3: Durchbiegung maximal L/200  
Zeile 4: Durchbiegung maximal L/300

Einfeldträger		Endauflagerbreite $b_A = 40$ mm																	
$t_n$	g	Grenzstützweite	zul q = gleichmäßig verteilte Auflast einschl. Bleicheigengewicht in kN/m <sup>2</sup> für die Stützweite L [m]:																
[mm]	[kN/m <sup>2</sup> ]	m	Zeile	1,50	1,75	2,00	2,25	2,50	2,75	3,00	3,25	3,50	3,75	4,00	4,25	4,50	4,75	5,00	
0,75	0,0820	1,20	1	5,38	3,95	3,02	2,39	1,94	1,60	1,34	1,15	0,99	0,86	0,76	0,67	0,60	0,54	0,48	
			2	5,38	3,95	2,90	2,04	1,49	1,12	0,86	0,68	0,54	0,44	0,36	0,30	0,25	0,22	0,19	
			3	5,16	3,25	2,18	1,53	1,11	0,84	0,65	0,51	0,41	0,33	0,27	0,23	0,10	0,16	0,14	
			4	3,44	2,17	1,45	1,02	0,74	0,56	0,43	0,34	0,27	0,22	0,18	0,15	0,13	0,11	0,09	
0,88	0,0962	2,70	1	6,92	5,09	3,89	3,08	2,49	2,06	1,73	1,47	1,27	1,11	0,97	0,86	0,77	0,69	0,62	
			2	6,92	5,09	3,72	2,61	1,91	1,43	1,10	0,87	0,69	0,56	0,47	0,39	0,33	0,28	0,24	
			3	6,92	4,17	2,70	1,96	1,43	1,07	0,83	0,65	0,52	0,42	0,35	0,29	0,26	0,21	0,18	
			4	4,41	2,78	1,86	1,31	0,95	0,72	0,55	0,43	0,35	0,28	0,23	0,19	0,16	0,14	0,12	
1,00	0,109	3,90	1	8,45	6,21	4,75	3,76	3,04	2,51	2,11	1,80	1,55	1,35	1,19	1,05	0,94	0,84	0,76	
			2	8,45	6,21	4,73	3,32	2,42	1,82	1,40	1,10	0,88	0,72	0,59	0,49	0,42	0,35	0,30	
			3	8,41	5,30	3,55	2,49	1,82	1,36	1,05	0,83	0,66	0,54	0,44	0,37	0,31	0,26	0,23	
			4	5,61	3,53	2,37	1,66	1,21	0,91	0,70	0,55	0,44	0,36	0,30	0,25	0,21	0,18	0,15	
1,25	0,137	5,10	1	11,52	8,47	6,48	5,12	4,15	3,43	2,88	2,45	2,12	1,84	1,62	1,44	1,28	1,15	1,04	
			2	11,52	8,47	5,93	4,16	3,03	2,28	1,76	1,38	1,11	0,90	0,74	0,62	0,52	0,44	0,38	
			3	10,54	6,64	4,45	3,12	2,28	1,71	1,32	1,04	0,83	0,67	0,56	0,46	0,39	0,33	0,28	
			4	7,02	4,42	2,96	2,08	1,52	1,14	0,88	0,69	0,55	0,45	0,37	0,31	0,26	0,22	0,19	

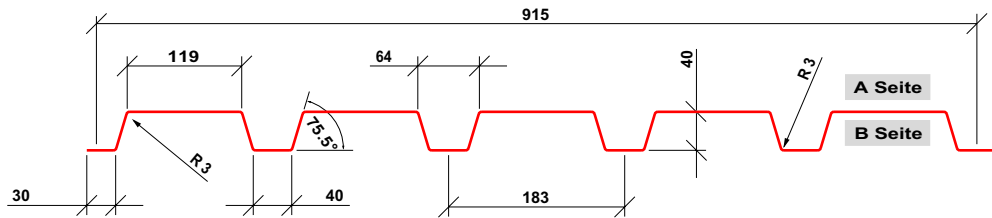
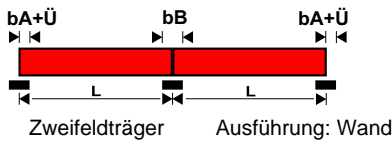
### Ausführungsübersicht

	Stahl beidseitig verzinkt	0,60	0,75	0,88	1,00	1,25												
	Alu Zink AZ 185	0,60	0,75	0,88	1,00	1,25												

Farbtabelle																					
RAL - Ton2	mm	1014	1015	1019	3000	3016	6005	6011	7016	7035	8004	8011	8012	8024	9001	9002	9006	9007	9010	Hellbr. matt	Rot matt
Stahl 25my / RSL	0,60	●											●			●	●		●		
	0,75	●	●	●	●	●	●	●	●	●	●	●	●	●	●	●	●	●	●		
	0,88												●			●	●				
	1,00												●			●	●				
	1,25															●					
Stahl 15my / RSL	0,75															●			●		
	0,88															●			●		
	1,00															●			●		
	1,25															●			●		
Stahl 25my / Vlies	0,60												●								
	0,75						●	●	●	●	●	●	●			●	●	●			
	0,88												●			●	●				
	1,00												●			●	●				
Stahl 25 / 25my	0,75															●	●				
	1,00															●	●				
Stahl 35my / RSL	0,75																			●	●



### WU 40/183 Stahl



### Belastungstabelle

Zeile 1: Ohne Beschränkung der Durchbiegung  
 Zeile 2: Durchbiegung maximal L/150

Zeile 3: Durchbiegung maximal L/200  
 Zeile 4: Durchbiegung maximal L/300

Zweifeldträger		Endauflagerbreite $b_A = 40$ mm							Zwischenaflagerbreite $b_B = 60$ mm										
$t_n$	g	Grenzstützweite	zul q = gleichmäßig verteilte Auflast einschl. Bleichengewicht in kN/m <sup>2</sup> für die Stützweite L [m]:																
[mm]	[kN/m <sup>2</sup> ]	m	Zeile	1,50	1,75	2,00	2,25	2,50	2,75	3,00	3,25	3,50	3,75	4,00	4,25	4,50	4,75	5,00	
0,75	0,0820	1,50	1	5,38	3,95	3,02	2,39	1,94	1,60	1,34	1,16	1,02	0,90	0,79	0,70	0,63	0,56	0,51	
			2	5,38	3,95	3,02	2,39	1,94	1,60	1,34	1,16	1,02	0,90	0,79	0,70	0,61	0,52	0,45	
			3	5,38	3,95	3,02	2,39	1,94	1,60	1,34	1,16	0,98	0,80	0,66	0,55	0,46	0,39	0,31	
			4	5,38	3,95	3,02	2,39	1,79	1,35	1,04	0,81	0,65	0,53	0,44	0,36	0,31	0,26	0,22	
0,88	0,0962	3,38	1	6,92	5,09	3,89	3,08	2,49	2,08	1,78	1,54	1,35	1,19	1,06	0,95	0,84	0,76	0,68	
			2	6,92	5,09	3,89	3,08	2,49	2,08	1,78	1,54	1,35	1,19	1,06	0,93	0,79	0,67	0,57	
			3	6,92	5,09	3,89	3,08	2,49	2,08	1,78	1,54	1,25	1,02	0,84	0,70	0,59	0,50	0,43	
			4	6,92	5,09	3,89	3,08	2,30	1,72	1,33	1,04	0,84	0,68	0,56	0,47	0,39	0,33	0,29	
1,00	0,109	4,88	1	8,45	6,21	4,75	3,76	3,04	2,57	2,20	1,90	1,66	1,46	1,30	1,16	1,05	0,94	0,85	
			2	8,45	6,21	4,75	3,76	3,04	2,57	2,20	1,90	1,66	1,46	1,30	1,16	1,00	0,85	0,73	
			3	8,45	6,21	4,75	3,76	3,04	2,57	2,20	1,90	1,59	1,30	1,07	0,89	0,75	0,64	0,55	
			4	8,45	6,21	4,75	3,76	2,92	2,19	1,69	1,33	1,06	0,86	0,71	0,59	0,50	0,43	0,36	
1,25	0,137	6,38	1	11,52	8,47	6,48	5,20	4,31	3,63	3,10	2,67	2,33	2,05	1,80	1,59	1,42	1,28	1,15	
			2	11,52	8,47	6,48	5,20	4,31	3,63	3,10	2,67	2,33	2,05	1,78	1,49	1,25	1,07	0,91	
			3	11,52	8,47	6,48	5,20	4,31	3,63	3,10	2,50	2,00	1,62	1,34	1,12	0,94	0,80	0,69	
			4	11,52	8,47	6,48	5,01	3,66	2,75	2,12	1,66	1,33	1,08	0,89	0,74	0,63	0,53	0,46	

### Ausführungsübersicht

	Stahl beidseitig verzinkt	0,60	0,75	0,88	1,00	1,25												
	Alu Zink AZ 185	0,60	0,75	0,88	1,00	1,25												

Farbtabelle																					
RAL - Ton2	mm	1014	1015	1019	3000	3016	6005	6011	7016	7035	8004	8011	8012	8024	9001	9002	9006	9007	9010	Hellbr. matt	Rot matt
Stahl 25my / RSL	0,60	●											●			●	●		●		
	0,75	●	●	●	●	●	●	●	●	●	●	●	●	●	●	●	●	●	●	●	
	0,88												●			●	●				
	1,00												●			●	●				
	1,25															●					
Stahl 15my / RSL	0,75															●			●		
	0,88															●			●		
	1,00															●			●		
	1,25															●			●		
Stahl 25my / Vlies	0,60												●								
	0,75						●	●	●	●	●	●	●			●	●	●			
	0,88												●			●	●				
	1,00												●			●	●				
Stahl 25 / 25my	0,75															●	●				
	1,00															●	●				
Stahl 35my / RSL	0,75																			●	●