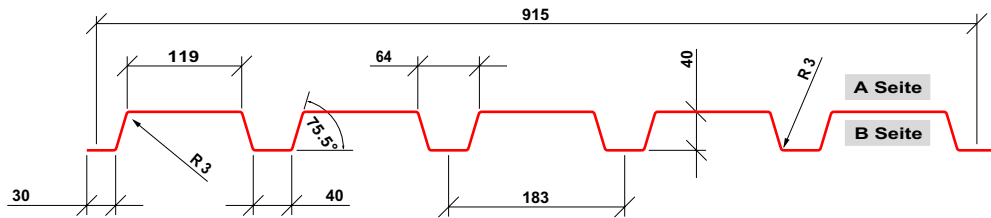
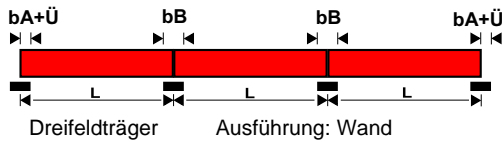




WU 40/183 Alu



Belastungstabelle

Zeile 1: Ohne Beschränkung der Durchbiegung
Zeile 2: Durchbiegung maximal L/150

Zeile 3: Durchbiegung maximal L/200
Zeile 4: Durchbiegung maximal L/300

Dreifeldträger					Endauflagerbreite $b_A = 40 \text{ mm}$					Zwischenaflagerbreite $b_{B1} = 60 \text{ mm}$											
t	g	A_g	I_{ef}	Zeile	zul q = gleichmäßig verteilte Auflast einschließlich Bleicheigengewicht in kN/m ²																
mm	kN/m ²	cm ² /m	cm ⁴ /m		1,50	1,75	2,00	2,25	2,50	2,75	3,00	3,25	3,50	3,75	4,00	4,25	4,50	4,75	5,00	5,25	
0,50	0,018	6,63	11,9	1	1,55	1,20	0,92	0,73	0,59	0,49											
				2	1,55	1,20	0,92	0,70	0,51	0,39											
				3	1,19	0,75	0,50	0,35	0,26	0,19											
0,60	0,021	7,95	15,9	1	2,19	1,68	1,29	1,02	0,82	0,68	0,57	0,49									
				2	2,19	1,68	1,29	0,94	0,69	0,52	0,40	0,31									
				3	1,59	1,00	0,67	0,47	0,34	0,26	0,20	0,16									
0,70	0,026	9,28	19,9	1	2,82	2,16	1,65	1,30	1,06	0,87	0,73	0,63	0,54	0,47							
				2	2,82	2,16	1,65	1,18	0,86	0,65	0,50	0,39	0,31	0,26							
				3	1,99	1,26	0,84	0,59	0,43	0,32	0,25	0,20	0,16	0,13							
0,80	0,030	10,60	24,5	1	3,33	2,83	2,17	1,71	1,39	1,15	0,96	0,82	0,71	0,62	0,54	0,48					
				2	3,33	2,83	2,07	1,45	1,06	0,80	0,61	0,48	0,39	0,31	0,26	0,22					
				3	2,45	1,54	1,03	0,73	0,53	0,40	0,31	0,24	0,19	0,16	0,13	0,11					
0,90	0,033	11,93	29,0	1	3,82	3,27	2,67	2,11	1,71	1,41	1,19	1,01	0,87	0,76	0,67	0,59	0,53	0,47			
				2	3,82	3,27	2,46	1,72	1,23	0,94	0,73	0,57	0,46	0,37	0,31	0,26	0,22	0,18			
				3	2,81	1,83	1,23	0,86	0,63	0,47	0,36	0,29	0,23	0,19	0,15	0,13	0,11	0,09			
1,00	0,037	13,25	33,4	1	4,33	3,72	3,18	2,51	2,04	1,68	1,41	1,20	1,04	0,91	0,80	0,70	0,63	0,56	0,51	0,46	
				2	4,33	3,72	2,82	1,98	1,44	1,09	0,84	0,66	0,53	0,43	0,35	0,29	0,25	0,21	0,18	0,16	
				3	3,34	2,11	1,41	0,99	0,72	0,54	0,42	0,33	0,26	0,21	0,18	0,15	0,12	0,11	0,09	0,08	

Ausführungsübersicht

Alu glatt natur	0,50	0,70	0,80	1,00	1,20														
Alu stucco natur	0,50	0,70	0,80	1,00															

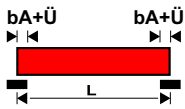
Farbtabelle		1011	3009	6005	7016	7021	8014	8016	9002	9006	9007								
RAL - Ton2	mm																		
Alu glatt 25my / RSL	0,50			●					●	●									
	0,70	●	●	●	●		●		●	●	●								
	0,80									●									
	1,00				●					●	●								
Alu stucco 25my / RSL	0,50		●			●		●											
	0,70		●			●		●											
Alu glatt 25 / 25my	1,00									●									

RSL = Rückseitenschutzlack (keine Gewährleistung auf Farbgleichheit)
Andere Farben und Stärken auf Anfrage!
Änderungen und Irrtümer vorbehalten.

Aus drucktechnischen Gründen ist eine Abweichung der Originaltöne möglich.
Verbindlich für die RAL - Farben ist das Farbregister RAL 840 HR.

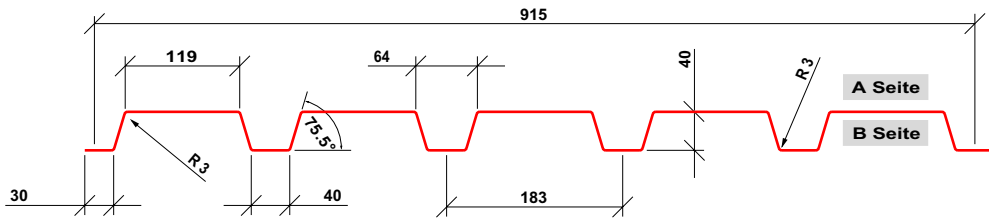


WU 40/183 Alu



Einfeldträger

Ausführung: Wand



Belastungstabelle

Zeile 1: Ohne Beschränkung der Durchbiegung
Zeile 2: Durchbiegung maximal L/150

Zeile 3: Durchbiegung maximal L/200
Zeile 4: Durchbiegung maximal L/300

Einfeldträger					Endauflagerbreite $b_A = 40 \text{ mm}$																	
t mm	g kN/m ²	A_g cm ² /m	I_{ef} cm ⁴ /m	Zeile	zul q = gleichmäßig verteilte Auflast einschließlich Bleicheigengewicht in kN/m ²																	
					1,50	1,75	2,00	2,25	2,50	2,75	3,00	3,25	3,50	3,75	4,00	4,25	4,50	4,75	5,00	5,25		
0,50	0,018	6,63	11,9	1	1,27	0,93	0,72	0,57	0,46													
				2	1,26	0,79	0,53	0,37	0,27													
				3	0,63	0,40	0,27	0,19	0,14													
0,60	0,021	7,95	15,9	1	1,81	1,33	1,02	0,80	0,65	0,54	0,45											
				2	1,69	1,06	0,71	0,50	0,36	0,27	0,21											
				3	0,84	0,53	0,36	0,25	0,18	0,14	0,11											
0,70	0,026	9,28	19,9	1	2,35	1,73	1,32	1,04	0,85	0,70	0,59	0,50	0,43									
				2	2,11	1,33	0,89	0,63	0,46	0,34	0,26	0,21	0,17									
				3	1,06	0,67	0,45	0,31	0,23	0,17	0,13	0,10	0,08									
0,80	0,030	10,60	24,5	1	3,04	2,23	1,71	1,35	1,09	0,90	0,76	0,65	0,56	0,49								
				2	2,60	1,64	1,10	0,77	0,56	0,42	0,32	0,26	0,20	0,17								
				3	1,30	0,82	0,55	0,38	0,28	0,21	0,16	0,13	0,10	0,08								
0,90	0,033	11,93	29,0	1	3,73	2,74	2,10	1,66	1,34	1,11	0,93	0,79	0,68	0,60	0,52	0,46						
				2	3,08	1,94	1,30	0,91	0,67	0,50	0,39	0,30	0,24	0,20	0,16	0,14						
				3	1,54	0,97	0,65	0,46	0,33	0,25	0,19	0,15	0,12	0,10	0,08	0,07						
1,00	0,037	13,25	33,4	1	4,42	3,25	2,48	1,96	1,59	1,31	1,10	0,94	0,81	0,71	0,62	0,55	0,49					
				2	3,54	2,23	1,49	1,05	0,77	0,57	0,44	0,35	0,28	0,23	0,19	0,16	0,13					
				3	1,77	1,12	0,75	0,52	0,38	0,29	0,22	0,17	0,14	0,11	0,09	0,08	0,07					

Ausführungsübersicht

Alu glatt natur	0,50	0,70	0,80	1,00	1,20														
Alu stucco natur	0,50	0,70	0,80	1,00															

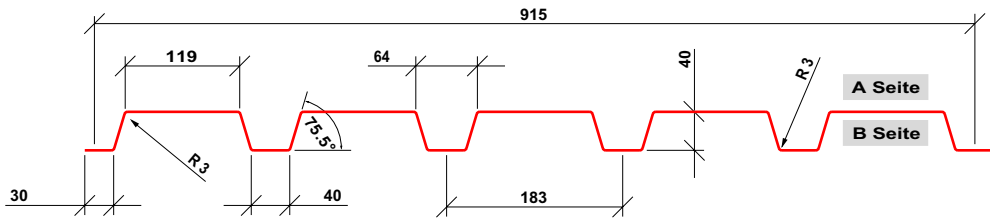
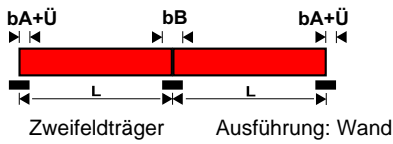
Farbtabelle																				
RAL - Ton2	mm	1011	3009	6005	7016	7021	8014	8016	9002	9006	9007									
Alu glatt 25my / RSL	0,50			●					●	●										
	0,70	●	●	●	●		●		●	●	●									
	0,80									●										
	1,00				●					●	●									
	1,20									●										
Alu stucco 25my / RSL	0,50		●			●		●												
	0,70		●			●		●												
Alu glatt 25 / 25my	1,00									●										

RSL = Rückseitenschutzlack (keine Gewährleistung auf Farbgleichheit)
Andere Farben und Stärken auf Anfrage!
Änderungen und Irrtümer vorbehalten.

Aus drucktechnischen Gründen ist eine Abweichung der Originaltöne möglich.
Verbindlich für die RAL - Farben ist das Farbregister RAL 840 HR.



WU 40/183 Alu



Belastungstabelle

Zeile 1: Ohne Beschränkung der Durchbiegung
Zeile 2: Durchbiegung maximal L/150

Zeile 3: Durchbiegung maximal L/200
Zeile 4: Durchbiegung maximal L/300

Zweifeldträger		Endauflagerbreite $b_A = 40 \text{ mm}$					Zwischenaufleger $b_A = 60 \text{ mm}$																
t	g	A_g	I_{ef}	Zeile	zul q = gleichmäßig verteilte Auflast einschließlich Bleicheigengewicht in kN/m ²																		
mm	kN/m ²	cm ² /m	cm ⁴ /m		1,50	1,75	2,00	2,25	2,50	2,75	3,00	3,25	3,50	3,75	4,00	4,25	4,50	4,75	5,00	5,25			
0,50	0,018	6,63	11,9	1	1,29	0,97	0,74	0,58	0,47														
				2	1,29	0,97	0,74	0,58	0,47														
				3	1,29	0,96	0,64	0,45	0,33														
0,60	0,021	7,95	15,9	1	1,81	1,35	1,03	0,81	0,66	0,54	0,46												
				2	1,81	1,35	1,03	0,81	0,66	0,54	0,46												
				3	1,81	1,28	0,86	0,60	0,44	0,33	0,25												
0,70	0,026	9,28	19,9	1	2,32	1,73	1,32	1,04	0,85	0,70	0,59	0,50	0,43										
				2	2,32	1,73	1,32	1,04	0,85	0,70	0,59	0,50	0,40										
				3	2,32	1,60	1,07	0,75	0,55	0,41	0,32	0,25	0,20										
0,80	0,030	10,60	24,5	1	2,93	2,26	1,73	1,37	1,11	0,92	0,77	0,66	0,57	0,49	0,43								
				2	2,93	2,26	1,73	1,37	1,11	0,92	0,77	0,62	0,49	0,40	0,33								
				3	2,93	1,97	1,32	0,93	0,68	0,51	0,39	0,31	0,25	0,20	0,17								
0,90	0,033	11,93	29,0	1	3,36	2,79	2,13	1,69	1,37	1,13	0,95	0,81	0,70	0,61	0,53	0,47							
				2	3,36	2,79	2,13	1,69	1,37	1,13	0,93	0,73	0,58	0,48	0,39	0,33							
				3	3,36	2,34	1,57	1,10	0,80	0,60	0,46	0,37	0,29	0,24	0,20	0,17							
1,00	0,037	13,25	33,4	1	3,81	3,27	2,55	2,01	1,63	1,35	1,13	0,96	0,83	0,72	0,64	0,56	0,50	0,45					
				2	3,81	3,27	2,55	2,01	1,63	1,35	1,07	0,84	0,67	0,55	0,45	0,38	0,32	0,27					
				3	3,81	2,69	1,80	1,26	0,92	0,69	0,53	0,42	0,34	0,27	0,23	0,19	0,16	0,13					

Ausführungsübersicht

Alu glatt natur	0,50	0,70	0,80	1,00	1,20															
Alu stucco natur	0,50	0,70	0,80	1,00																

Farbtabelle		1011	3009	6005	7016	7021	8014	8016	9002	9006	9007									
RAL - Ton2	mm																			
Alu glatt 25my / RSL	0,50			●					●	●										
	0,70	●	●	●	●		●		●	●	●									
	0,80									●										
	1,00				●					●	●									
Alu stucco 25my / RSL	0,50		●			●		●												
	0,70		●			●		●												
Alu glatt 25 / 25my	1,00									●										

RSL = Rückseitenschutzlack (keine Gewährleistung auf Farbgleichheit)
Andere Farben und Stärken auf Anfrage!
Änderungen und Irrtümer vorbehalten.

Aus drucktechnischen Gründen ist eine Abweichung der Originaltöne möglich.
Verbindlich für die RAL - Farben ist das Farbbregister RAL 840 HR.